



Migrationsverket

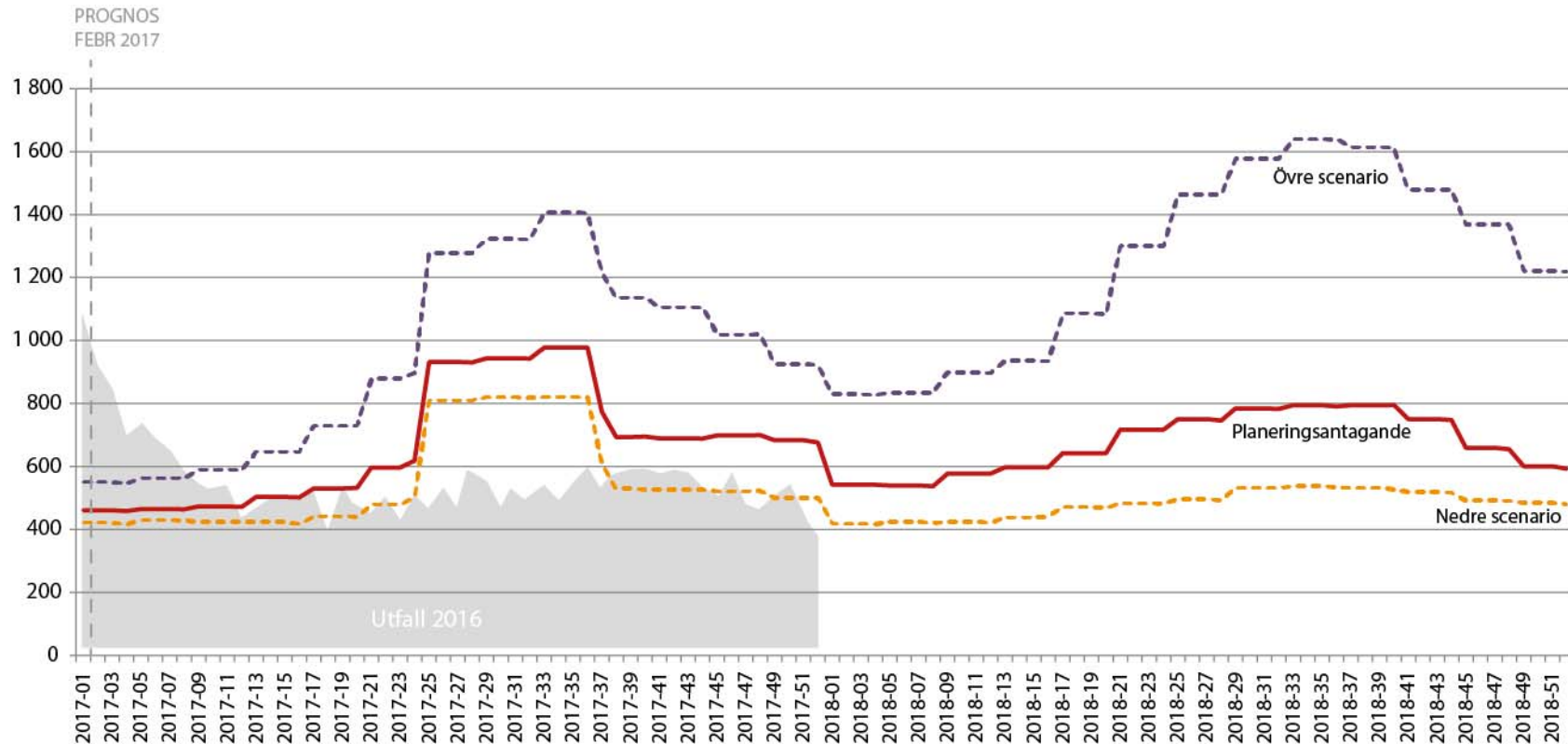
Prognos februari 2017

Magnus Önnestig

Prognos 2017

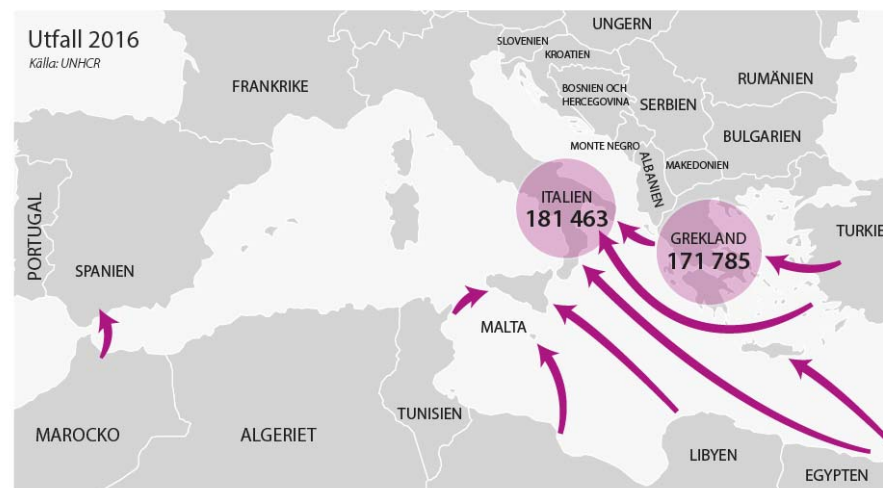
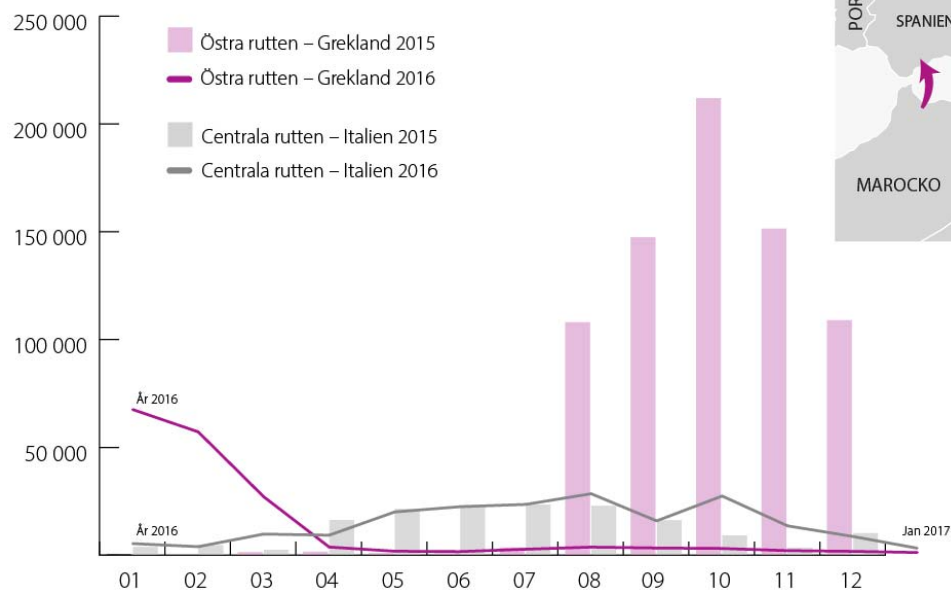
- Migrationsverket behöver under året fatta fler beslut än någonsin.
- I år kommer behovet av bosättning i kommunerna vara som allra störst.
- Fler på flykt i världen, men färre når Sverige.

Scenarier över antalet asylsökande för de kommande två åren

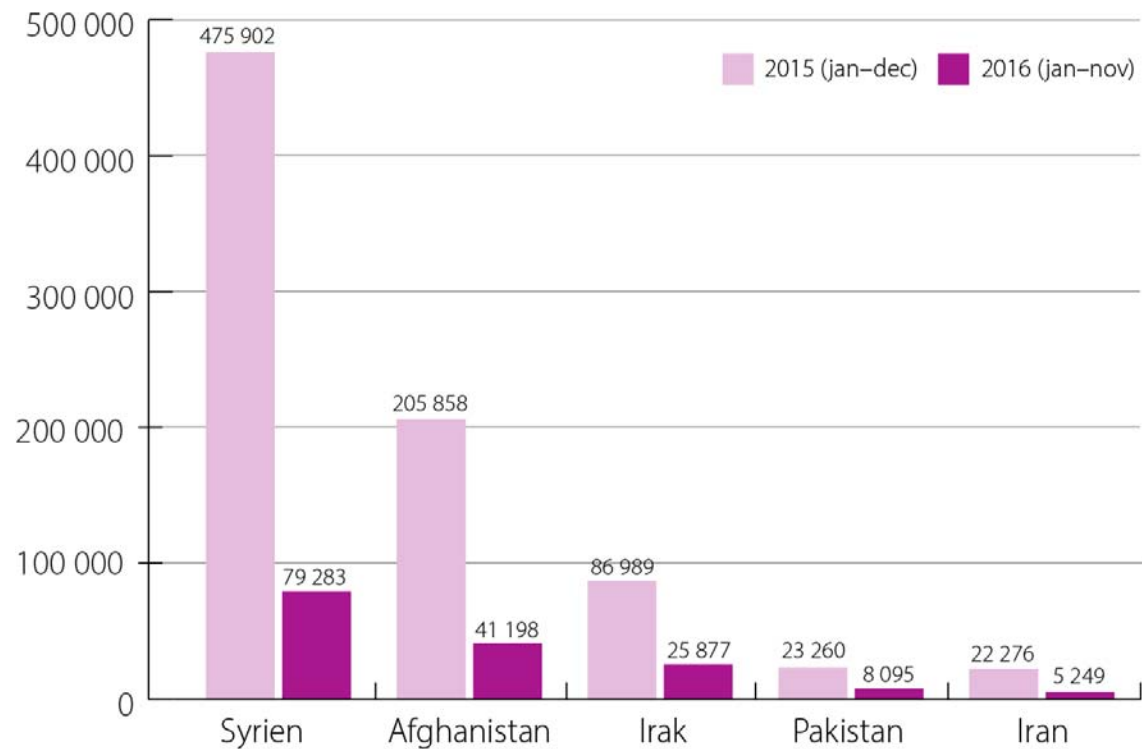


Migrationsrutterna till Europa och ankomster under 2016

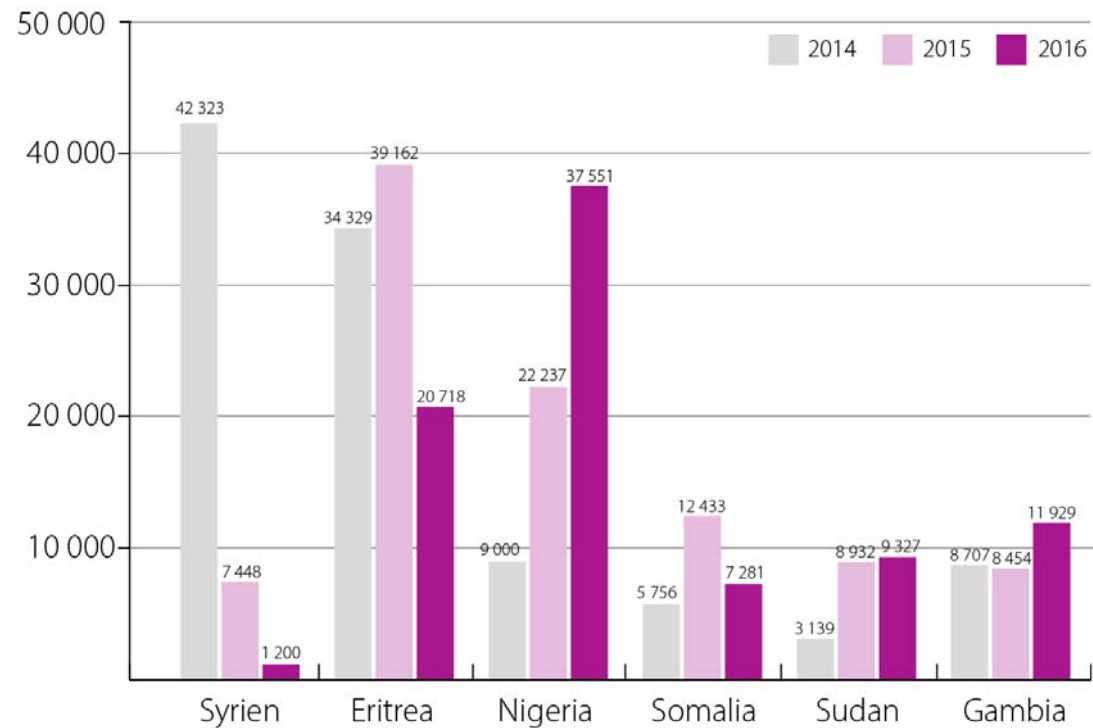
Ankomster till Grekland och Italien per månad
Januari 2015 till Januari 2017



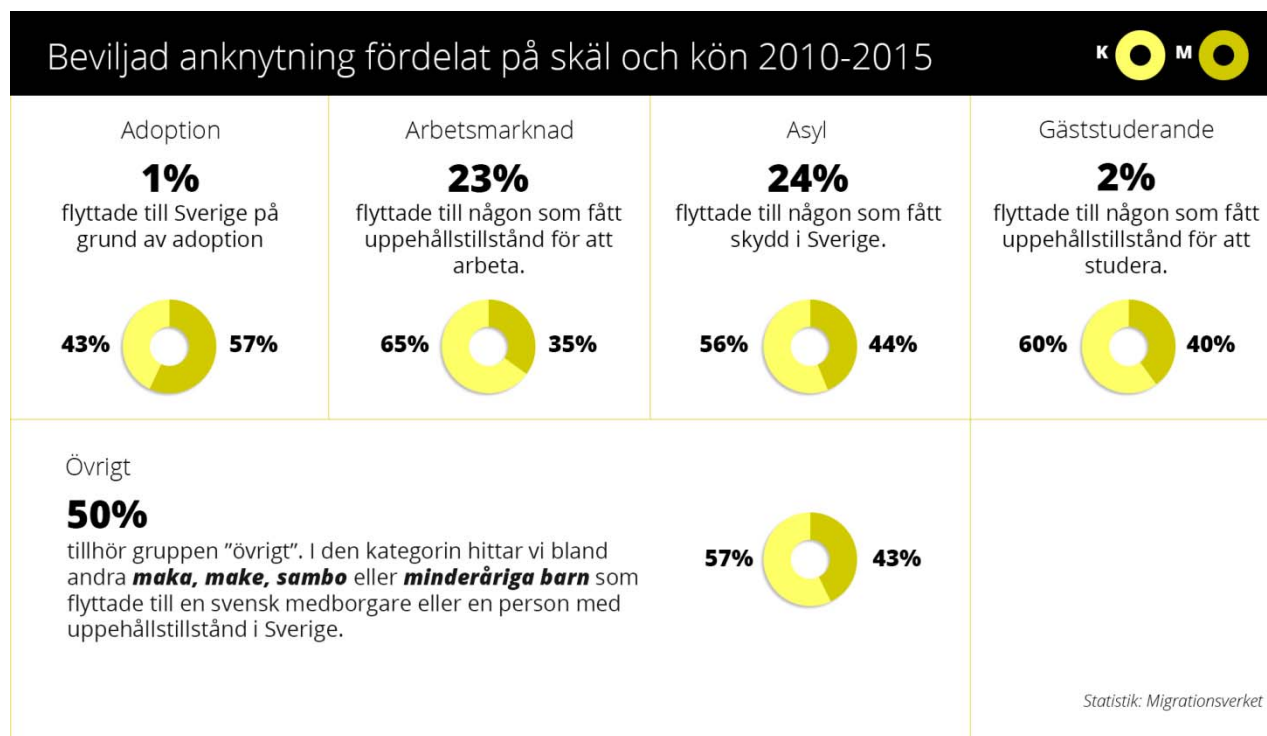
Ankomster till Grekland uppdelat på största nationalitet



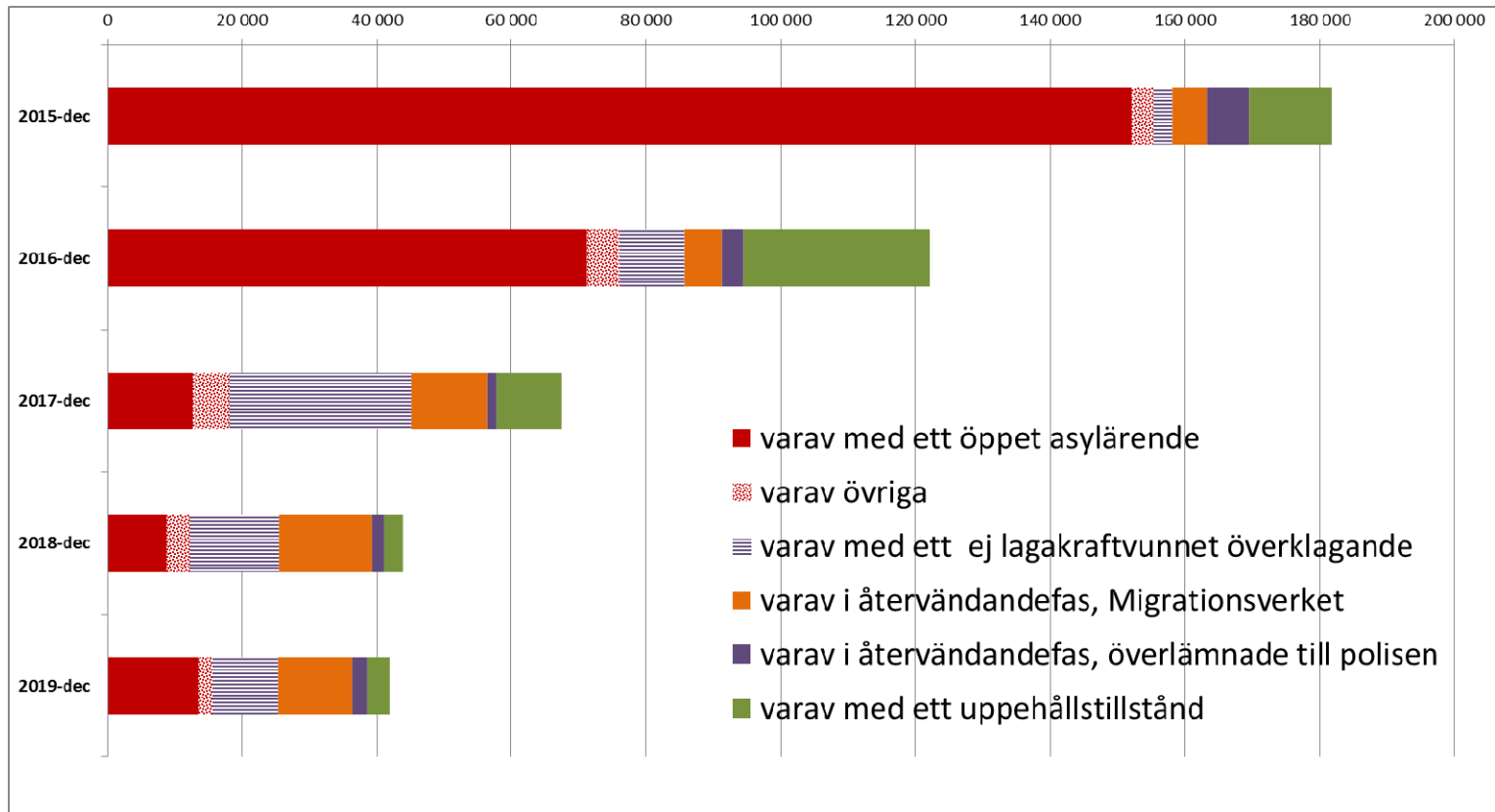
Ankomster till Italien uppdelat på största nationalitet 2014-2016



Beviljad anknytning fördelat på skäl och kön 2010-2015

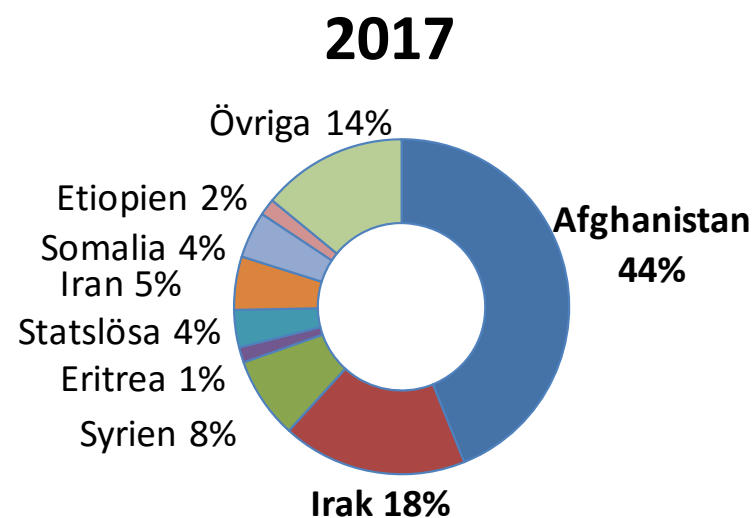
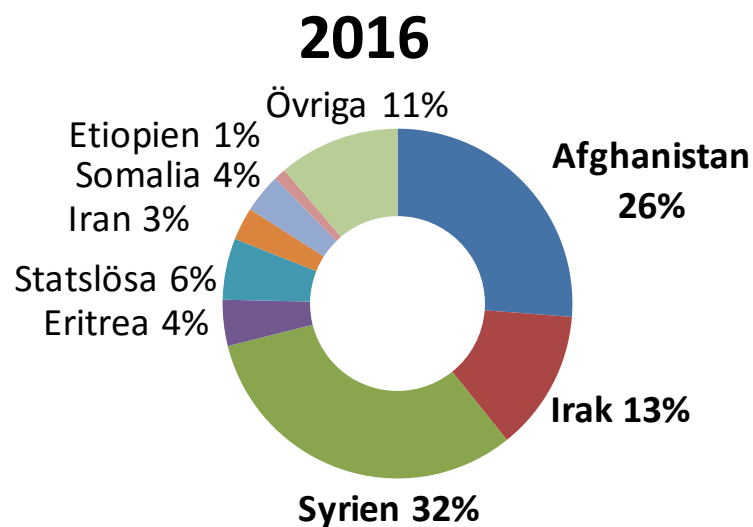


Antalet inskrivna i mottagningen

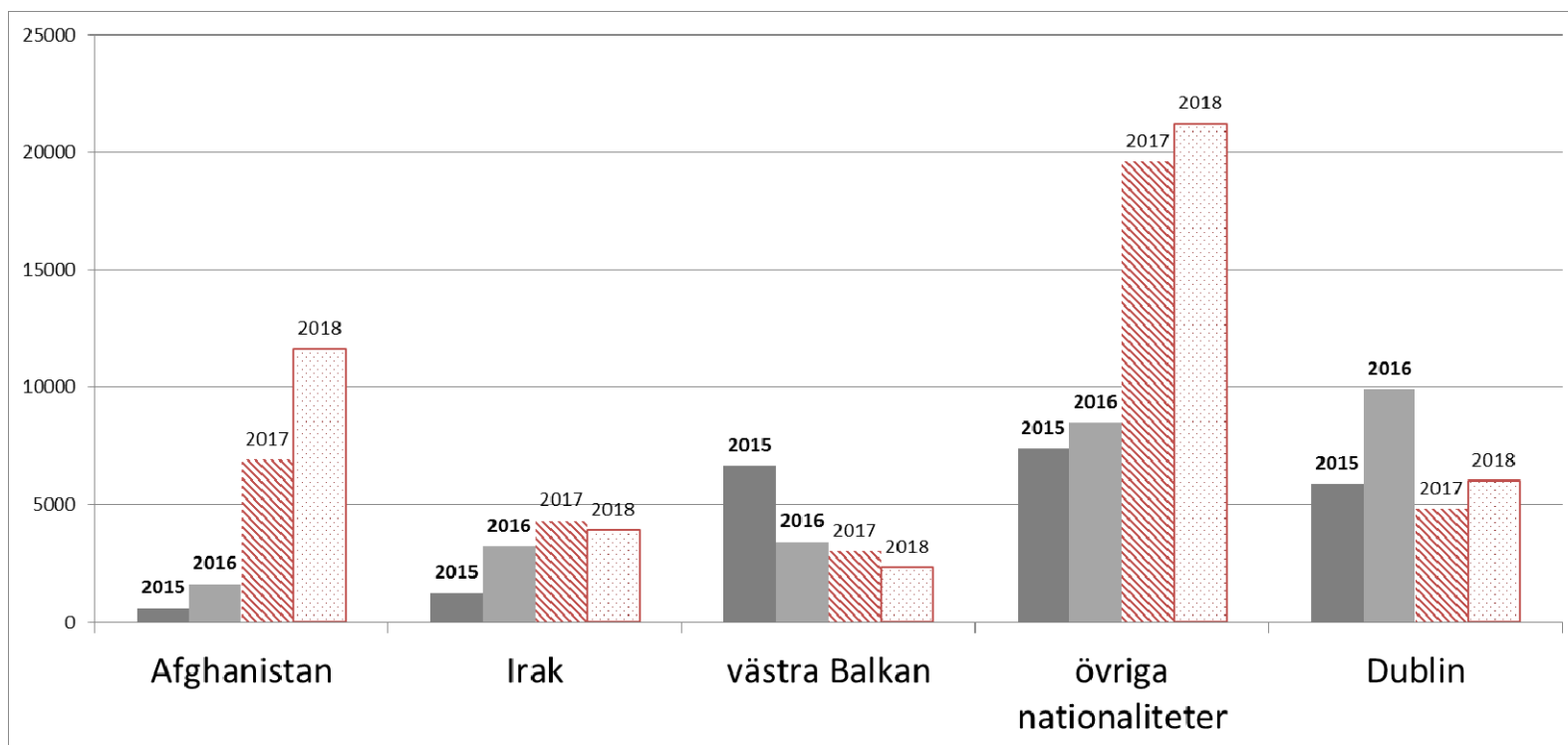


Annann sammansättning av asylärenden

Öppna asylärenden i början av året



Afghaner och Irakier största grupperna i återvändandet



TACK