



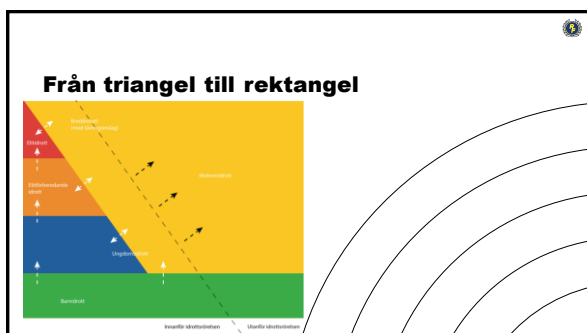
1



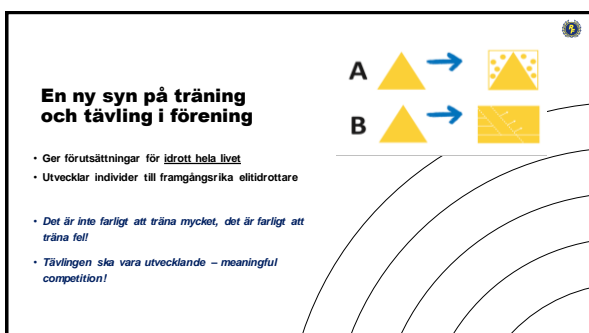
2



3



4



5



6

Samordnat Elitidrottsstöd 2020 -




Två mål:

- Starkare landslag
- Medaljer på mästerskap (OS/Paralympics/VM/motsvarande)

Utifrån fakta och analys, redogör för internationella position i dagsläget (världsranking eller motsvarande).
 Beskriva position så att utveckling över tid går att mäta?
 Vad talar för, motivera, en bibehållen eller förbättrad position över fyra respektive åtta år?

7

Organisation och ledning



Enligt internationell forskning (SPLISS) anses detta som den näst viktigaste faktorn, efter ekonomiska resurser, för framgångsrik elitidrott.

Utmaning: att jobba på både kort och lång sikt.

- Stabilitet
- Långsiktighet
- Tydliga roller
- Jämställt
- Arbetsmiljö

Code of conduct!
 Formell kompetens; management (ekonomi, ledarskap, juridik), Ledarskapet – betenden etc.

8

Elitidrottsutveckling



- Verksamhetsplanering elit- och landslagsutveckling
- Behov / Ambition / Potential
- Utveckling, 16 år och uppåt?
- RIG, Riksidrottsgymnasium / NIU, Nationellt godkänd idrottsutbildning.
- RIU, Riksidrottsuniversitet / EVL, Elitidrottsvänligt lärosäte
- Uppföljning föregående / innevarande års stöd.

9

Elitidrottsstöd



- Ledande kompetens inom följande kompetensområden
 - Idrottsfysiologi och nutrition
 - Idrottsmedicin
 - Idrottspsykologi
- Resurser utifrån idrottens ambition, potential och resultat
- Stöd till av SF:s utsedda individer och grupper (aktiva och tränare/ledare)

10

Det hänger ihop!




Diagram illustrating the layers of support: SF-stöd (yellow), Landslagsstöd (blue), Landslagsstöd projekt (blue), and Operativt stöd (blue). A red circle highlights the top three layers.

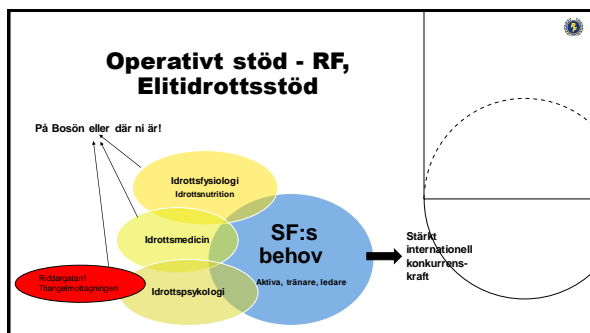
11

SF:s elit- och landslagsutveckling, utvecklingsplan



Styrkor och svagheter?
 Utvecklingsområden?
 Koppling till Landslagsstöd, Landslagsstöd projekt samt uttryckta behov av operativt stöd.

12



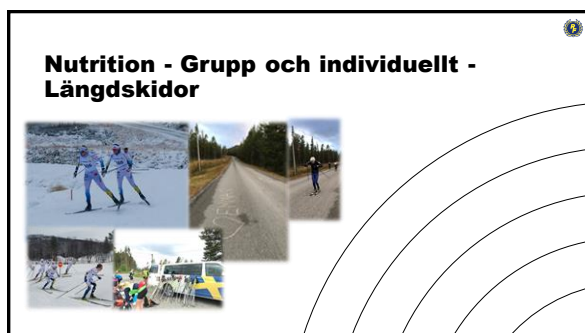
13



14



15




16



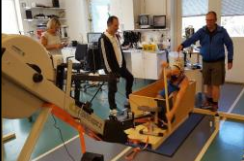
17



18



Drakbåt
Hastighet,
acceleration vid
olika starter



Drakbåt
4 min all-out
Grenspecifik
paddling!

19







Exempel från simning

20





Exempel från ishockey

21

Uppföljning Elitidrottsstöd 2016, topp 10

| SF | Antal aktiviteter |
|-------------|-------------------|
| Orientering | 16 |
| Simning | 17 |
| Skidor | 17 |
| Kanot | 24 |
| Ishockey | 6 |
| SVEMO | 7 |
| Friluft | 16 |
| Badminton | 10 |
| Karate | 7 |
| Fotboll | 13 |

22