

Verksamhetscontroller – Inriktning Idrottslyftet



Jonnie Nordensky (RF)
Uppföljning och utvärdering
08-699 62 14
Jonnie.Nordensky@rf.se



SISU
Idrottsutbildarna

Syfte

- **En av idrottsrörelsens största satsningar**
 - Över 500 miljoner/år av statliga medel
 - Många aktörer involverade
 - Många föreningar som tilldelas medel och medverkar i satsningar

- **Uppföljning leder till utveckling**
 - Från strategisk styrning till effekt av genomförd satsning
 - Praktiska beslutssituationer

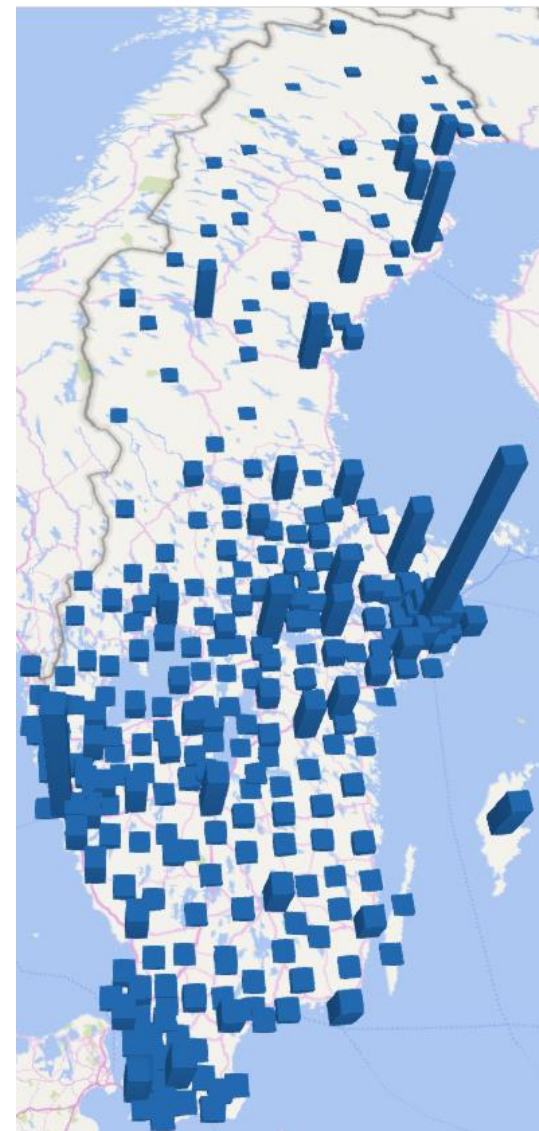


Vad vi vill åstadkomma

- **Strategisk nivå bidra till:**
 - Att ramarna skapar goda förutsättningar i alla led
 - Att insatser riktas mot den effekt som varje SF/distrikt vill åstadkomma och i linje med programmets övergripande syfte
- **Operativ nivå säkerställa:**
 - Att alla föreningar och ansökningar värderas utifrån sakliga och objektiva grunder
 - Att beslut om ansökningar och insatser är transparenta
 - Att insatser leder till en aktivitet och ger resultat
 - Att resurser används på ett effektivt och korrekt sätt

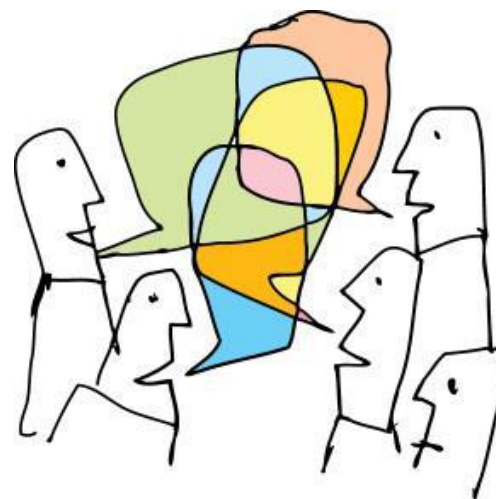


- **Idrottslyftets övergripande struktur (RF)**
 - Typ av aktiviteter som insatser går till
 - När Idrottslyftet "hela Sverige"
- **SF och Distrikt**
 - Koppling mellan ansökningar, aktiviteter och utvecklingsplaner
 - Motivering till beslut
- **Djupdykning av föreningar och insatser**
 - Medel används på ett effektivt och korrekt sätt
 - Föreningars syn på Idrottslyftets
- **Uppföljning av ärenden som särskiljer sig**
 - Anledning till att ärendet särskiljer sig



Mina förväntningar

- God samverkan med programansvariga, SF och distrikt
- Vara delaktig i möten, processer, dialoger etc.
- Tid avsätts för avstämningar och uppföljningsarbete
- Delar med oss av utvecklingsmöjligheter, svårigheter och andra funderingar



Frågor?



Jonnie Nordensky (RF)
Uppföljning och utvärdering
08-699 62 14
Jonnie.Nordensky@rf.se



SISU
Idrottsutbildarna