

The background features a white central area with a dark grey triangle in the top-left and a yellow triangle in the bottom-right, both separated from the white by a thin white diagonal line. The text is centered in the white area.

Den moderna föreningen engagerar!

Ekonomi, antal  
medlemmar, var i landet  
finns de,  
storstad/landsbygd,  
åldersstrukturer osv.

Hur ser er  
medelförening ut?  
Vilka variationer finns?

# Föreningsmiljön – dit vi vill

## En ny kärnlogik inom Svensk Idrott ”från triangel till rektangel”

- Föreningarna leder och bedriver sin verksamhet utifrån den nya kärnlogiken och har strukturer, styrsystem och kulturer som ger alla barn och ungdomar möjlighet att delta utifrån sina önskemål och kunskaps- och ambitionsnivå
- Föreningarna bedriver verksamhet för så många som möjligt, så länge som möjligt.
- Hela idrotten drar åt samma håll SF, SDF, IF och är överens om strategierna

## Kompetenta organisationsledare

- Organisationsledare har goda kunskaper om:
  - Föreningskunskap
  - Styrelsearbete och föreningsledning
  - Barn och ungdomsidrott
  - Idrottslig verksamhet
  - Föreningens roll i samhället.
  - Strategi 2025 och idrottens förflyttning

## Sunda idrottsmiljöer

- Alla, oavsett tex kön, funktionsnedsättning, etnicitet, könsidentitet, religion, socioekonomisk bakgrund känner att de hör hemma i Svensk Idrott.
- Föreningar och förbund bedriver verksamhet utifrån idrottens värdegrund och anvisningar för barn och ungdomsidrott
- Föreningar och förbund har policydokument välkända och som alla lever och leder utifrån
- Stark social gemenskap

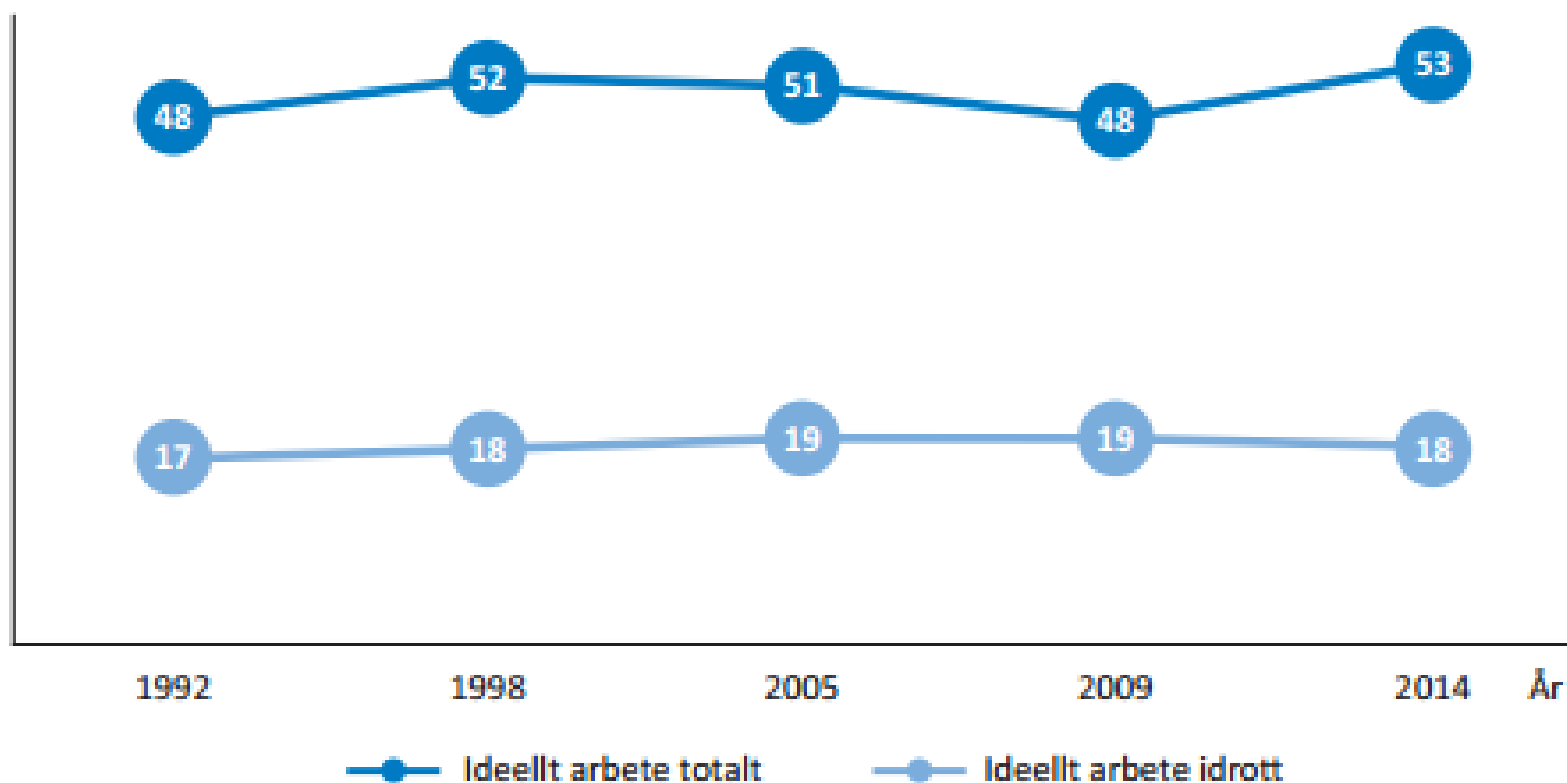
## Bygga starka föreningar

- Proffsig ledning av verksamheten utifrån långsiktiga strategier
- Utvecklar nya kreativa idéer och innovativa lösningar för att möta nästa generations medlemmar.
- Det finns tydliga beskrivningar av roller och ansvar i styrelser, kanslier och övriga uppdrag.
- Jämställdhet och jämlikhet i de styrande rummen.
- Låg administrativ belastning för IF
- Modernt arbetssätt i en genomtänkt organisationsstruktur.
- Duktiga på att fånga upp människors engagemang och skapa olika typer av uppdrag där många gör lite.
- Handlingskraft att driva och utveckla verksamheten.
- Effektiva metoder för kommunikation internt och extern
- Demokratiska former för hur de kontinuerligt under året ökar demokratin och möjligheten för medlemmarna att ständigt bidra och påverka sin förening.
- En sund och god ekonomi
- Uppstart av nya föreningar över hela landet

1. Vilka mål har ni satt upp kring föreningsmiljö?

2. Vad är det ni har sett i nuläget som gör att detta blir viktiga frågor att jobba med? Hur "mår" era föreningar?

Procent av befolkningen



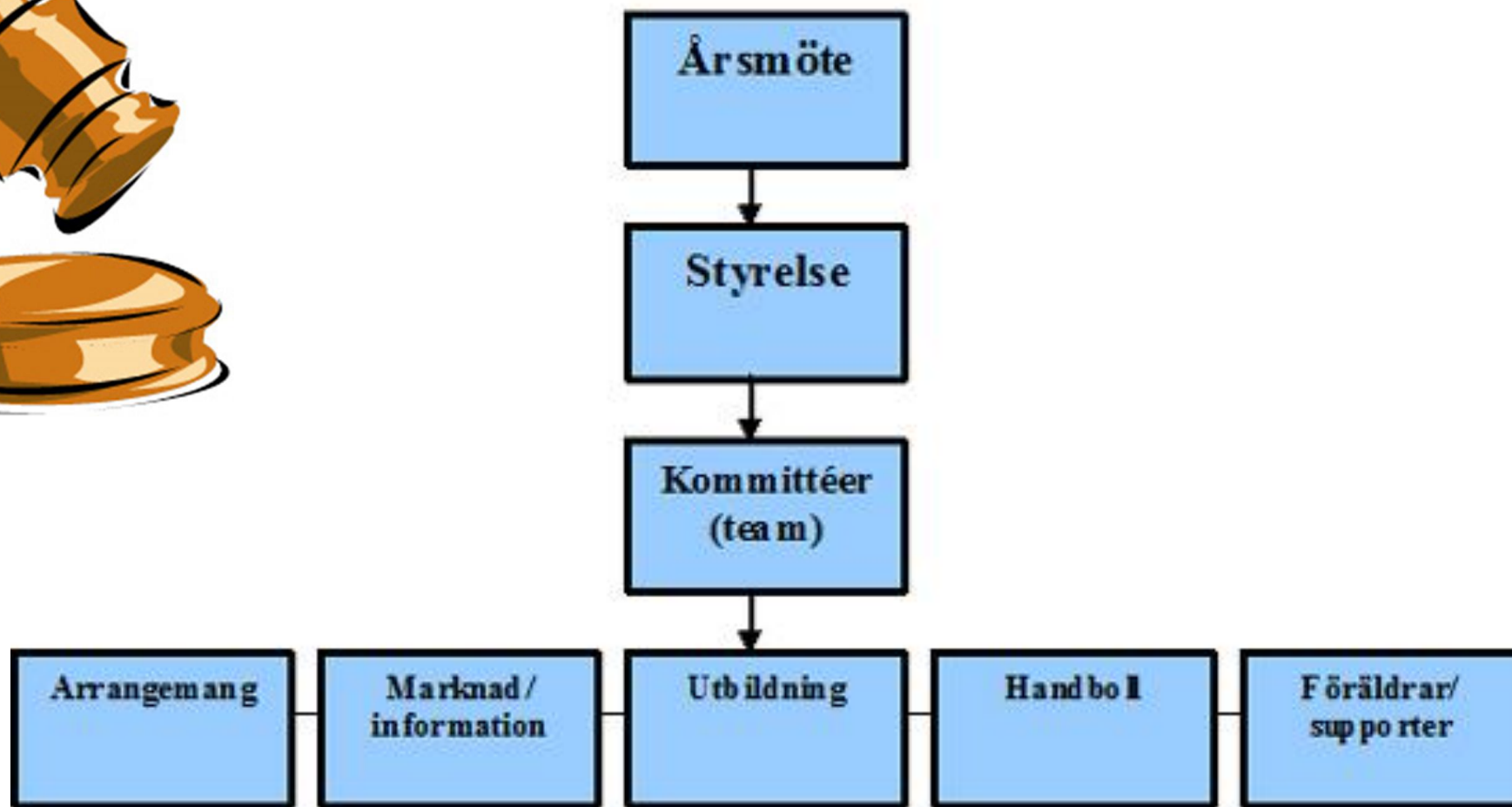
**Figur 1.** Ideellt arbete totalt och ideellt arbete idrott, i procent av den vuxna befolkningen (16–74 år).

Källa: Befolkningsundersökningarna 1992, 1998, 2005, 2009 och 2014.

**Tabell 3.** De som gör åtminstone en ideell insats fördelade i organisationskategorier 16–74 respektive 16–84 år. I procent av dem som arbetar ideellt.<sup>11</sup>

År	1992	1998	2005	2009	2014
Idrottsorganisationer	35	36	39	39	32
Organisationer med social inriktning	18	19	12	19	24
Organisationer för boende	10	11	15	15	22
Fritidsorganisationer	24	18	19	19	22
Intresseorganisationer och fackförening	28	29	26	23	22
Religiösa organisationer	10	13	13	13	12
Utanför det civila samhällets organisationer <sup>12</sup>	(4)	(3)	(6)	(4)	10
Kulturorganisationer	14	14	10	11	11
Sociala rörelser och politiska organisationer	11	11	6	9	9
Kooperativ	8	5	5	5	2
Andra organisationer	0	7	5	4	7

Källa: Befolkningsundersökningen 1992, 1998, 2005, 2009 och 2014.





**Figur 10.** Typer av ideella insatser. Procent av ideellt arbetande inom idrott. N=215. Not: Eftersom varje person kan göra fler än en typ av ideell insats blir summan mer än 100 procent.

Källa: Befolkningsundersökningen 2014.



det känns meningsfullt,  
utvecklat en lojalitet  
med föreningen,  
engagemanget har blivit  
en del av den egna  
identiteten

---

Tabell 4. Deltagarnas prioritering av framgångsfaktorer.

Prioriterade framgångsfaktorer	Antal fokusgrupper
Bra idrottsledarskap och idrottslig verksamhet	De flesta
Bra organisation	De flesta
Engagemang och eldsjäl	De flesta
Delaktighet och gemenskap	De flesta
Omvärldskontakter	Flera
Mål, vision och värderingar	Flera
Bra anläggning, lokaler och utrustning	Flera
Bra ekonomi	Flera
Förändringsbenägenhet	Flera
Glädje	Flera
Utbildning och personlig utveckling	Flera
Kontinuitet och stabilitet	Flera
Många medlemmar	Ett fåtal
Idrottslig framgång	Ett fåtal
Aktiv del i samhället	Ingen
Hälsa	Ingen
Demokratisk organisering	Ingen

Beskriv konkreta  
beteenden, handlingar  
och tillvägagångssätt

Hur jobbar en modern  
förening som  
engagerar?

# Föreningsmiljön – så gör vi

## En ny kärnlogik inom Svensk Idrott ”från triangel till rektangel”

- Utbilda i vad förflyttningen innebär
- Genomföra utvecklingsarbeten med IF för att skapa förändringsinsatser
- Utvecklingsprojekt för att bredda den idrottsliga verksamheten
- Projekt för att nå nya målgrupper

## Sunda idrottsmiljöer

- Centrala, regionala och enskilda möten med föreningar för att skapa styrdokument och policy/riktlinjer
- Samverka med SISU IU för att få IF att leva och leda efter sin värdegrund
- Skapa utbildningsmaterial kring policy, värdegrund, riktlinjer
- Implementera riktlinjer
- Bidra till värdegrundsprojekt i IF
- Certifieringsmodell

## Kompetenta organisationsledare

- Erbjud och genomföra utbildningar lokalt för organisationsledare
- Verksamhetskonferenser med utbildningsinsatser
- Utbilda i föreningskunskap
- Utbilda i Idrott Online
- Utbilda i barn och ungdomsidrott
- Mäta organisationsledares motivation

## Bygga starka föreningar

- SF föreningsutvecklare
- IF mentorer
- Lokala nätverk av föreningar för att stötta varandra, byta erfarenheter
- Föreningsbesök och nära kontakt och dialog med IF
- Årlig föreningskonferens
- Omorganisera, utbilda, tydliggöra roll för SDF:en
- Distriktsutvecklingsprojekt
- Bidra till att föreningarna samverkar med SISU Idrottsutbildarna lokalt
- Skapa lösningar kring digitala möten och möjligheter att påverka
- Utveckla demokratiprocesserna i IF
- Kartlägga ungdomars inflytande och jobba med att öka ungdomsinflytande
- Skapa och sprida lathundar, rutiner, arbetsmaterial och verktyg för IF dagliga arbete
- Skapa administrativt stöd för IF och se över administrativa krav
- Samverkansprojekt med SISU IU kring utveckling av IF arbetsätt
- Landsbygdsutveckling/ IF på landsbygden
- Bidra till strategiska planer i IF och strategiska utvecklingsarbeten
- Certifieringsmodell
- Stöd till personer som vill starta föreningar och föreningar som är nystartade

Beskriv vilka strategier ni  
har valt i era  
utvecklingsplaner

Vilka utmaningar tror ni att  
ni kommer att ställas inför i  
detta arbete?

Vad behöver ni göra för att  
möta och klara av de  
utmaningarna?

Vad ska vi göra för att  
stödja föreningarna i  
deras utvecklingsarbete?

Om ja, vilka och hur går vi  
tillväga för att komma igång  
med samverkan?

Finns det insatser vi kan  
samverka kring?