

**SF-träff om delrapportering
och andra aktuella frågor**

Välkommen!



Riksidrottsförbundet

SISU
Idrottsutbildarna

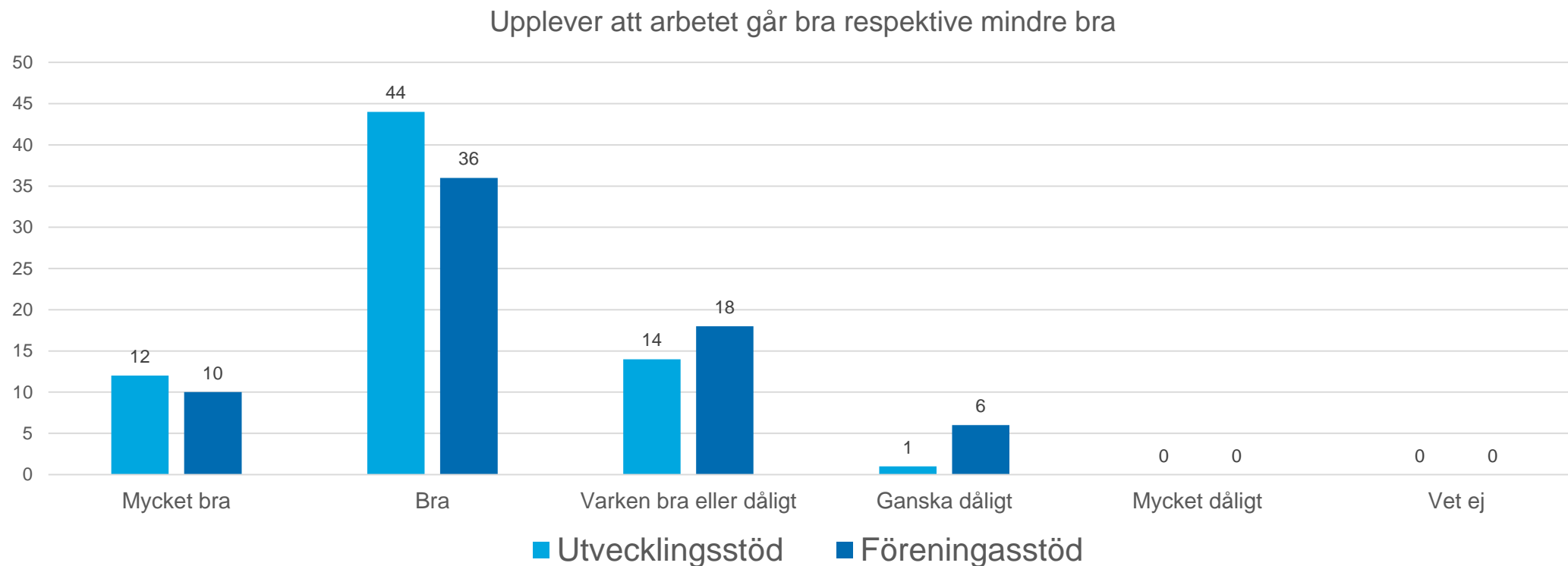
Dagens agenda

- Övergripande reflektioner
- Diskussionsfrågor
- Strategirådets arbete
- Avslut 2019
- Övrig information

Delrapportering - tidsplan

- 23 sep - delrapport utskickad
- 15 okt - sista svarsdag
- 17 okt - 20 nov
 - Genomgång av SF
 - Genomgång av DF
- 18 och 20 nov – Delrapportering avslutas

Hur har arbetet gått 2019?



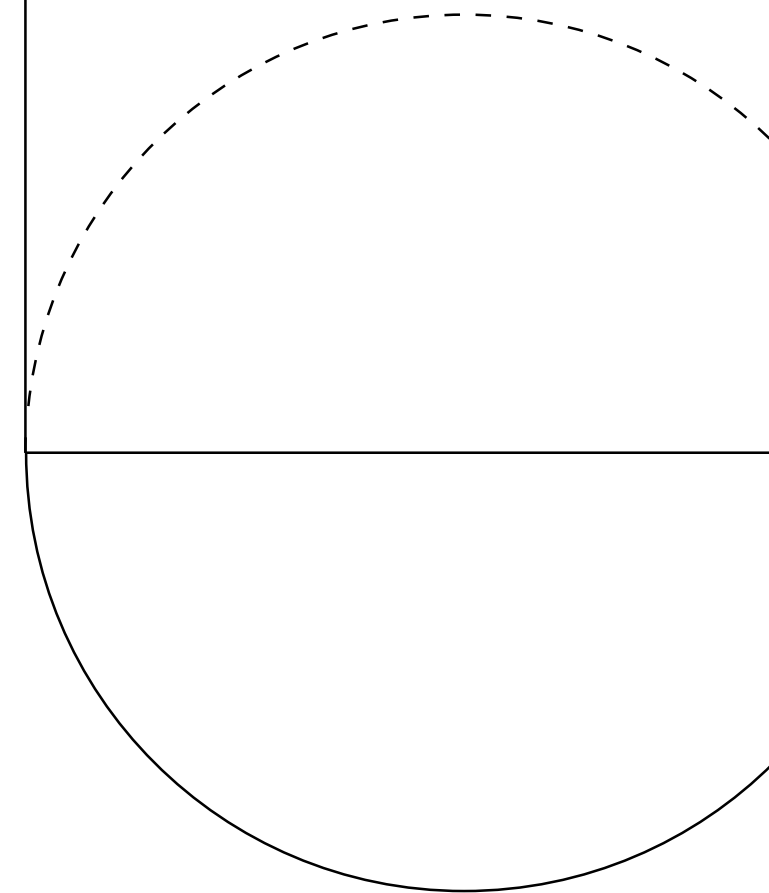
Öppna svar

Föreningsstöd

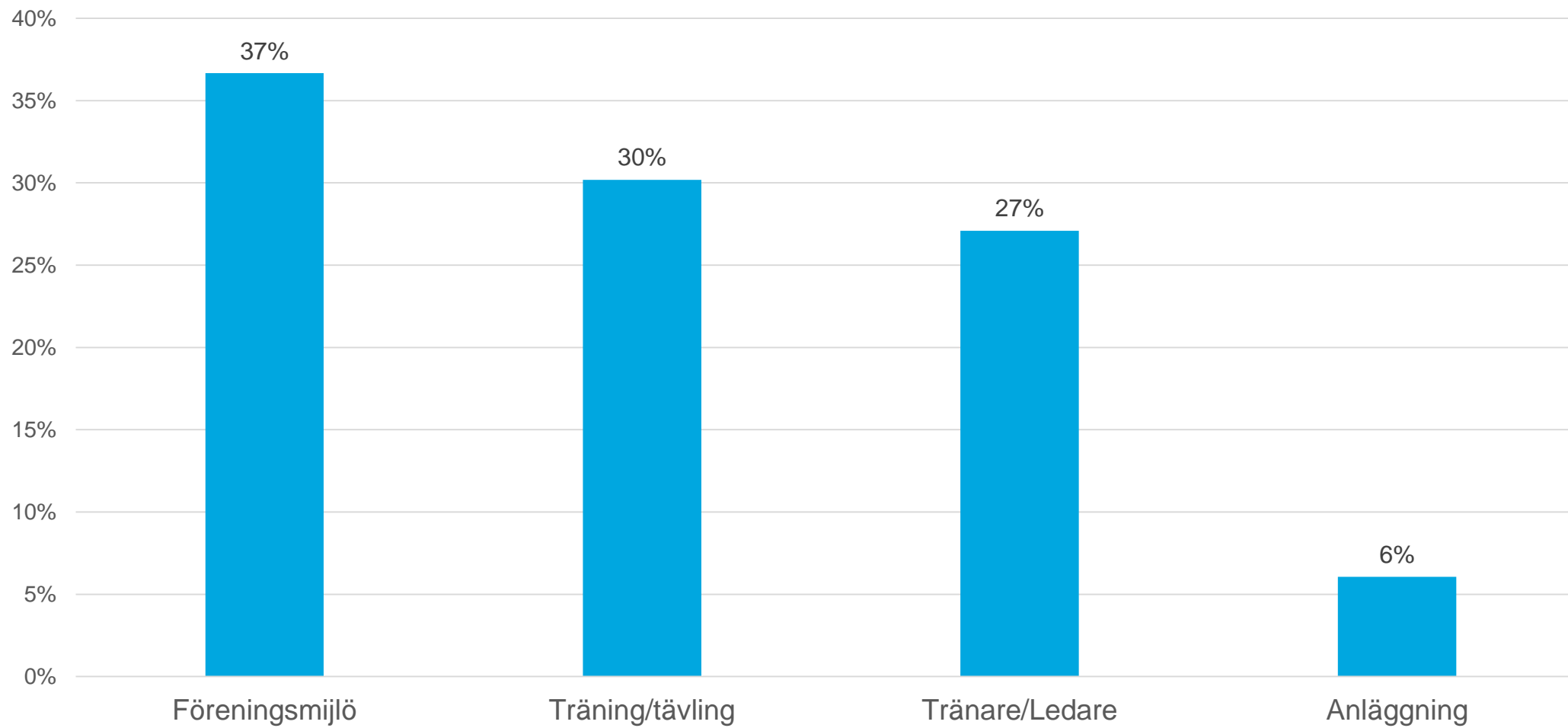
- Negativt
 - Lågt söktryck
 - Svårt att nå ut till information till föreningar
- Positivt
 - Högt söktryck
 - Paket och tydliga ramar gör det enklare för förening att söka (ger också mer kvalité)
- Övrigt
 - Viktigt med anställd personal som kan ta hand om ärenden och hinna ha dialog med föreningar

Utvecklingsstöd

- Arbete går bättre och bättre (bästa året)
- Utvecklingsplanen har gjort arbetet mer fokuserat
- Underbemanning och/eller personalomsättning har gjort arbetet utmanande

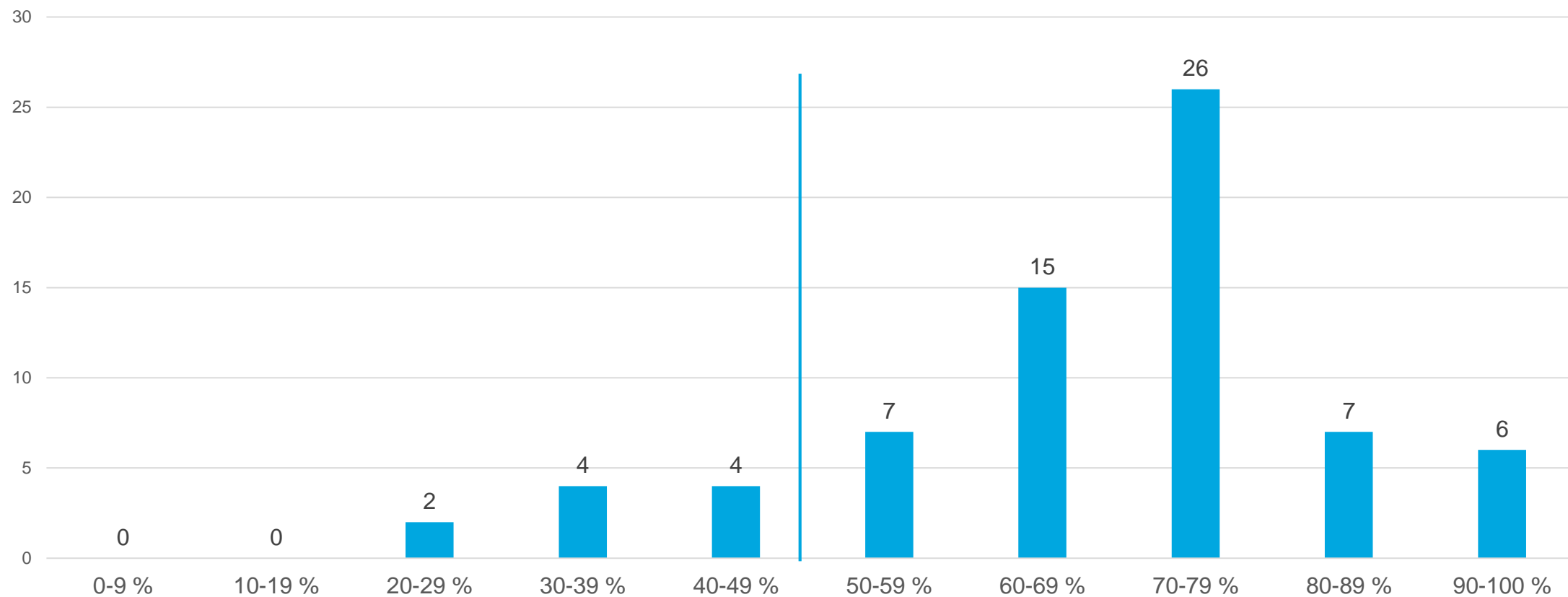


Hur mycket medel har ni använt inom respektive område?



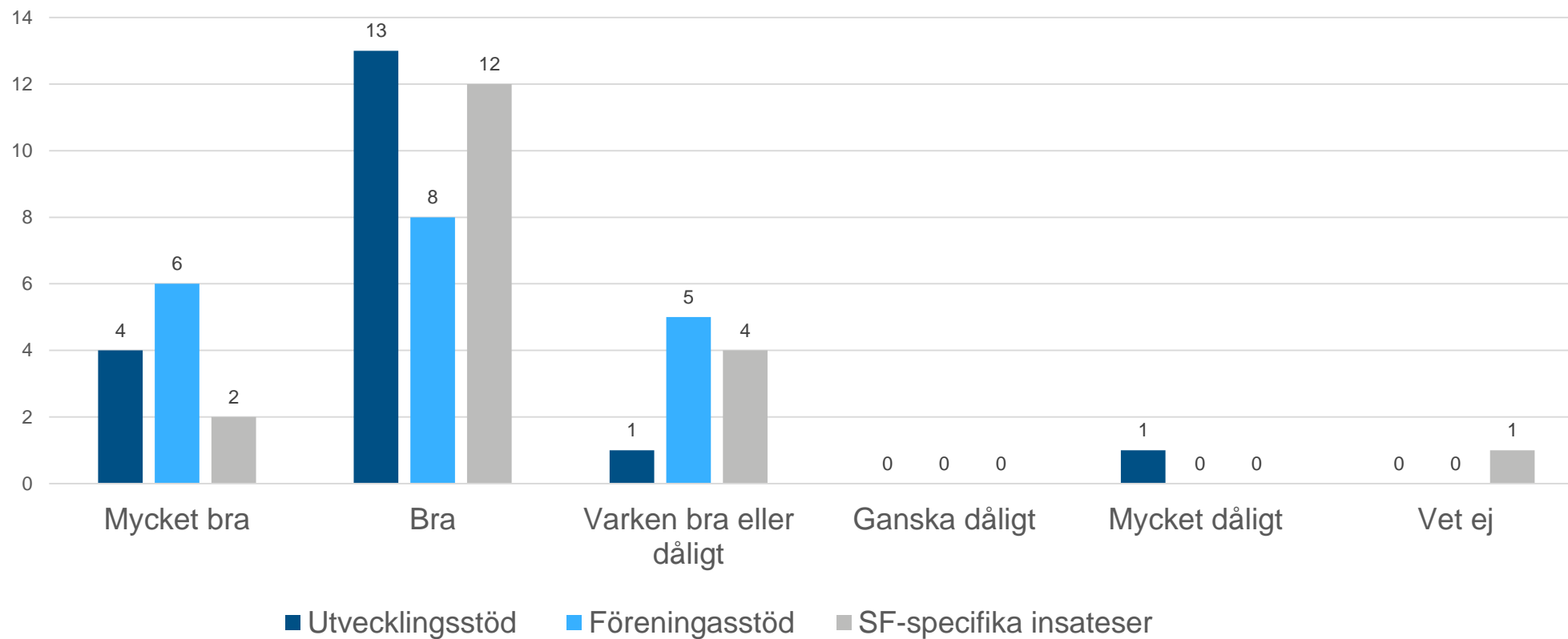
Nyttjat stöd

Hur många procent av föreningsstödet har ni nyttjat i skrivande stund



Svar från distrikten

Arbetsprestation per område



Övergripande kommentarer från distrikten

Utvecklingsstöd (idrottsövergripande insatser)

- Går bra (bättre och bättre)
- Utvecklingsplanen styr arbetet (och styr mot 2025)
- Konsulenterna gör det stora arbetet

Föreningsstöd (idrottsövergripande insatser)

- Arbetet kommer lite i skymundan mot utvecklingsstödet
- Inte lika många ansökningar som vi förväntar oss
- Arbetet sker via konsulenten som startar upp ärenden (funkar bra)

SF-specifika insatser

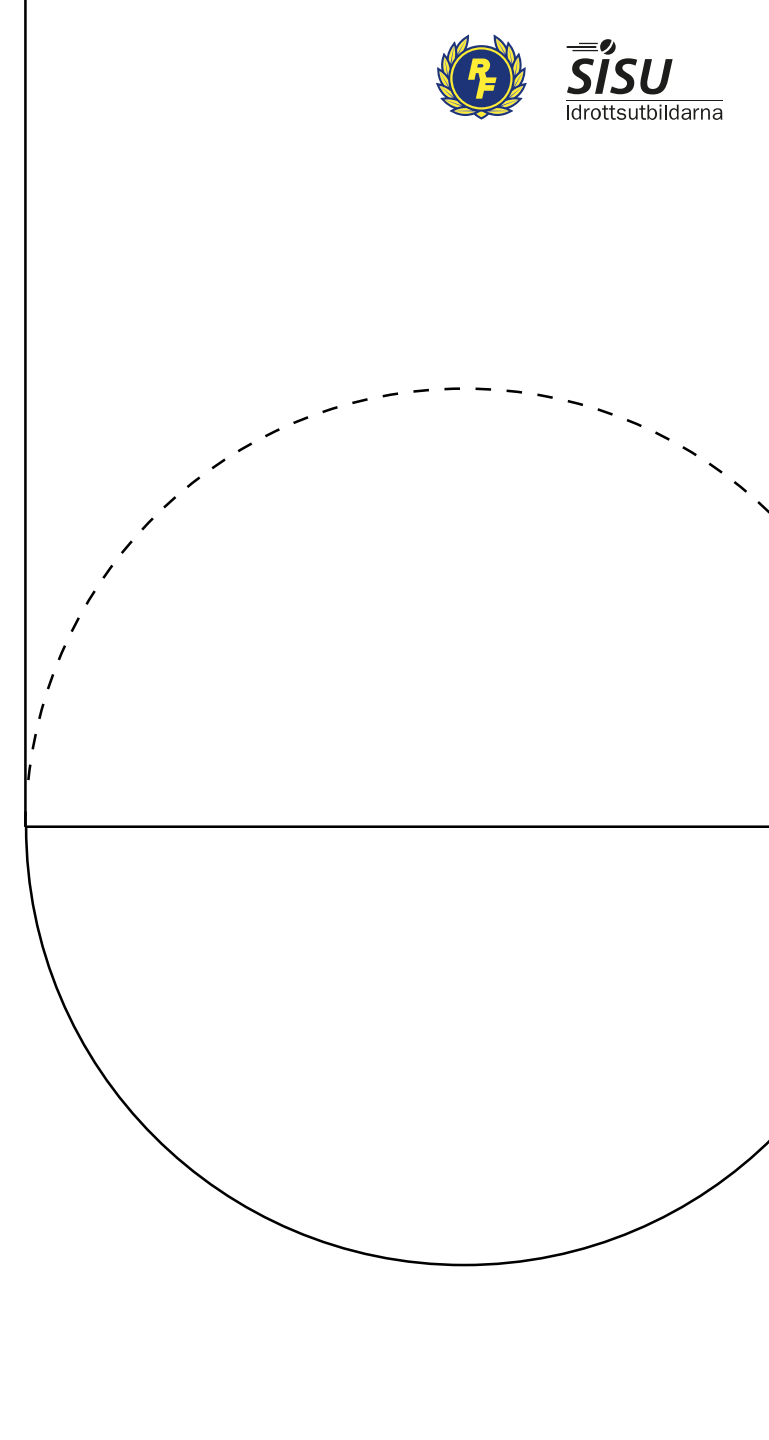
- Vi har en positiv bild av arbetssättet
- Tydliga uppdrag/beställningar är nyckeln (kvalitén varierar)
- Vissa SF-uppdrag är för avancerade för målgruppen
- Viktigt med framförhållning (svårt att planera uppdraget och hur mycket resurser som ska läggas)
- Vissa idrotter når vi inte med detta arbetssätt (framförallt de små)

Slutsatser och diskussionsfrågor

- **Arbetet upplevs under programperioden 2016-2019 gå bättre och bättre**
 - Stämmer denna slutsats?
 - Är det någon specifikt som går bra respektive mindre bra
- **Ca 1/3 av SF har (i oktober) mer än 50 % av sitt stöd kvar. Antingen föreningsstöd eller utvecklingsstöd.**
 - Ser ni specifika hinder för att nyttja stödet?
- **Distrikten upplever att arbetet med SF-specifika insatser går bra.**
 - Är uppfattningen densamma för er?

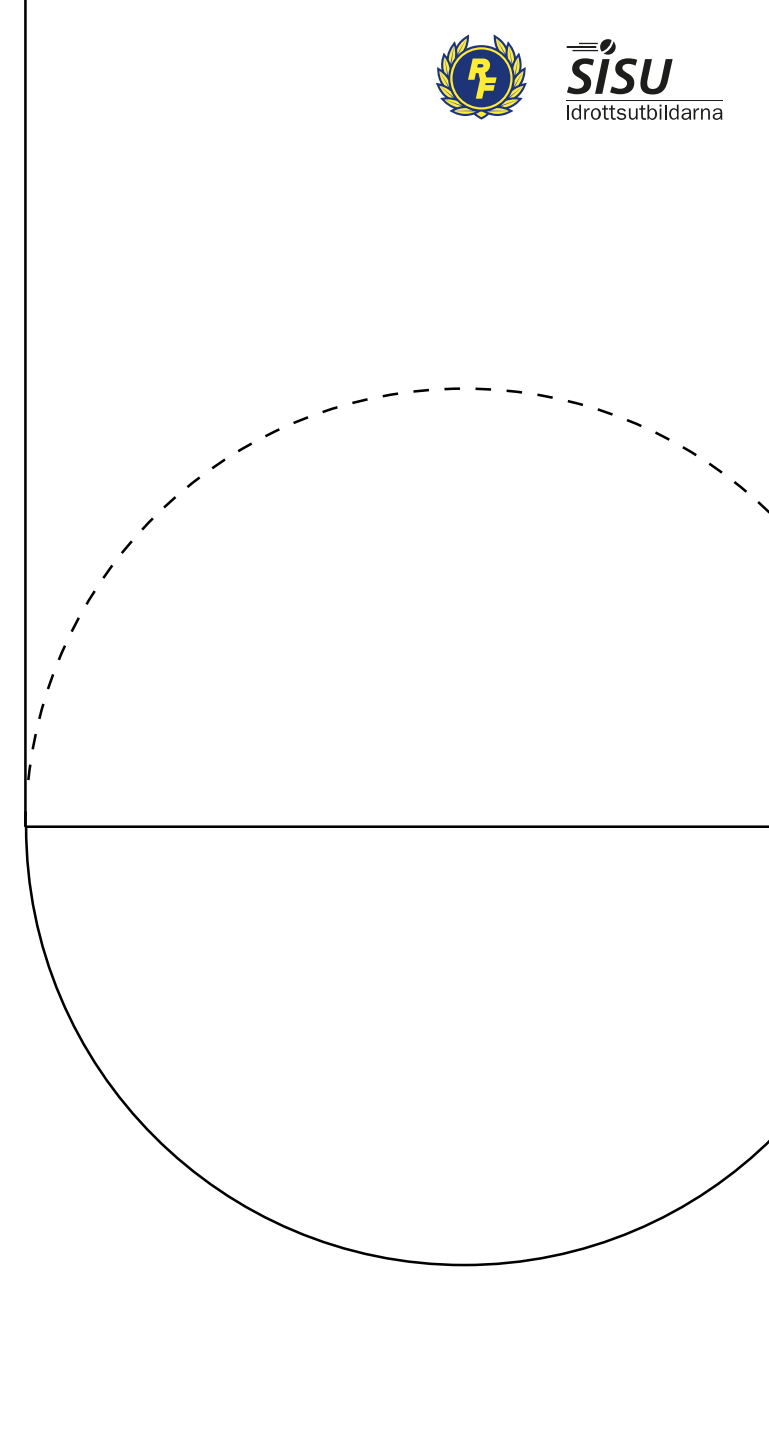
Slututvärdering

- **Sammanställning av Strategirådets slutsatser under perioden**
 - Vilka övergripande slutsatser ser Strategirådet i form av programmets genomförande
- **Intervju: Vilka effekter har arbete med Idrottslyftet givit under denna period, 2016–2019**
 - Vilka tidiga effekter kan vi härleda från arbetet
- **Enkät: Hur upplevs arbetet från programansvarig**
 - vad har förenklat/försvårat SF och DF:s arbete
- **Statistik: Ca 7000 föreningar som fått föreningsstöd**
 - vad karakteriserar föreningar inom Idrottslyftets hela period



Avslut Idrottslyftet 2019

- Beslut för alla föreningsansökningar gällande IL 2019 måste vara fattade och verkställda i Idrottsmedelapplikationen senast den 31 december. Kvarvarande medel går tillbaka till RF.
- Alla kostnader kopplade till utvecklingsstödet måste vara bokförda senast den 31 december. Kvarvarande medel ska återbetalas till RF. Invänta beslut från RF innan återbetalning.
- Slutrapportering till RF sker via Idrottsmedelapplikationen och ska vara tillhanda senast 15 mars. För att redan nu få en bild av vad som kommer att efterfrågas kan ni titta i fjolårets rapport.
- Kom ihåg att hantera föreningarnas återrapporter i Idrottsmedelapplikationen innan slutrapportering till RF. Kräv återbetalning från IF om medel nyttjats på felaktigt sätt eller inte har förbrukats.

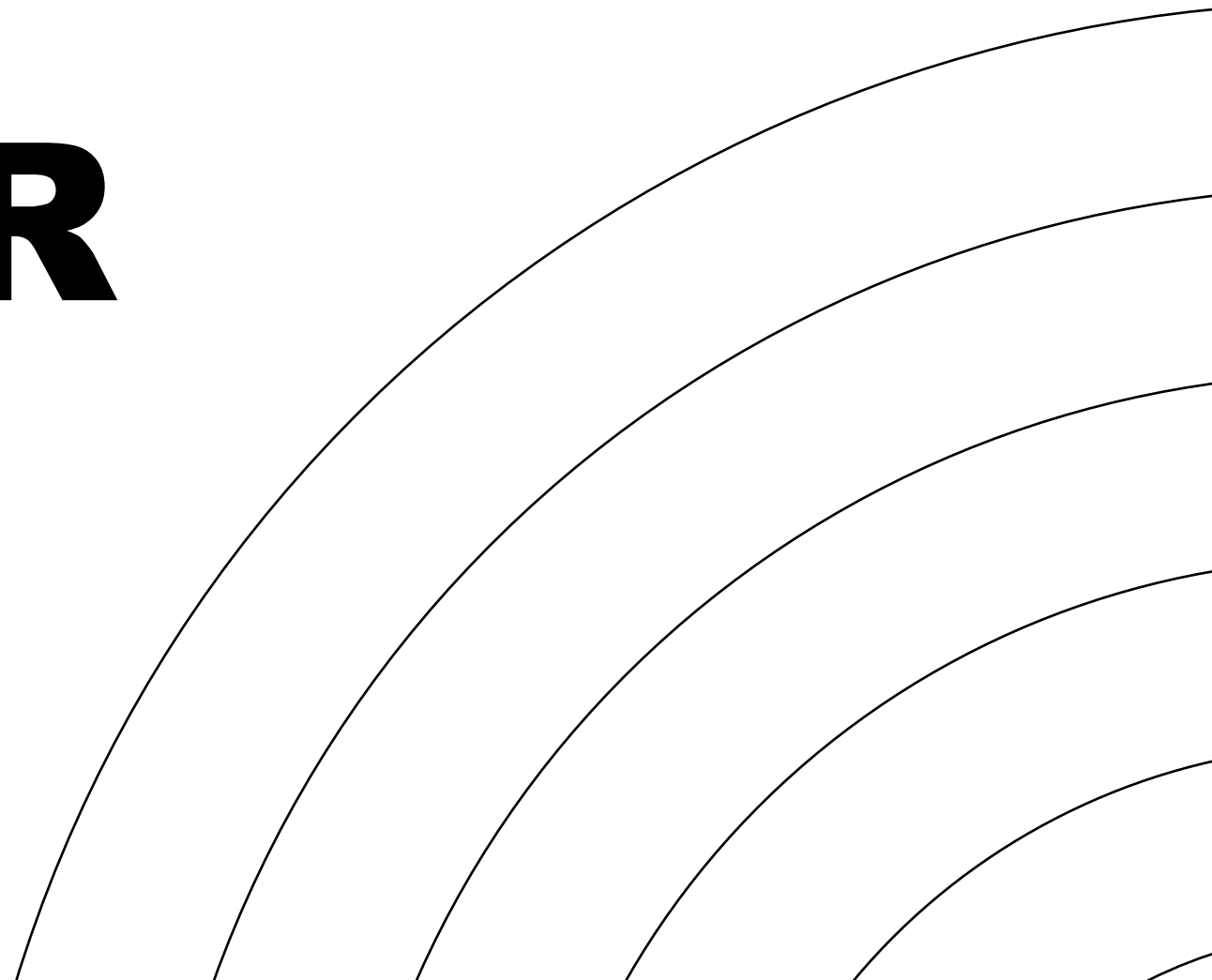


Övrig information

- Utveckling av idrottsmedelapplikationen (nya önskemål kan alltid förmedlas till support@idrottonline.se)
- "Äldre Idrottslyft"
- Funderingar om Idrottslyftet? Vänd er i första hand till er idrottskontakt. E-postadressen idrottslyftet@rf.se kommer också att bevakas.
- Nya stödet till barn- och ungdomsidrott från 2020

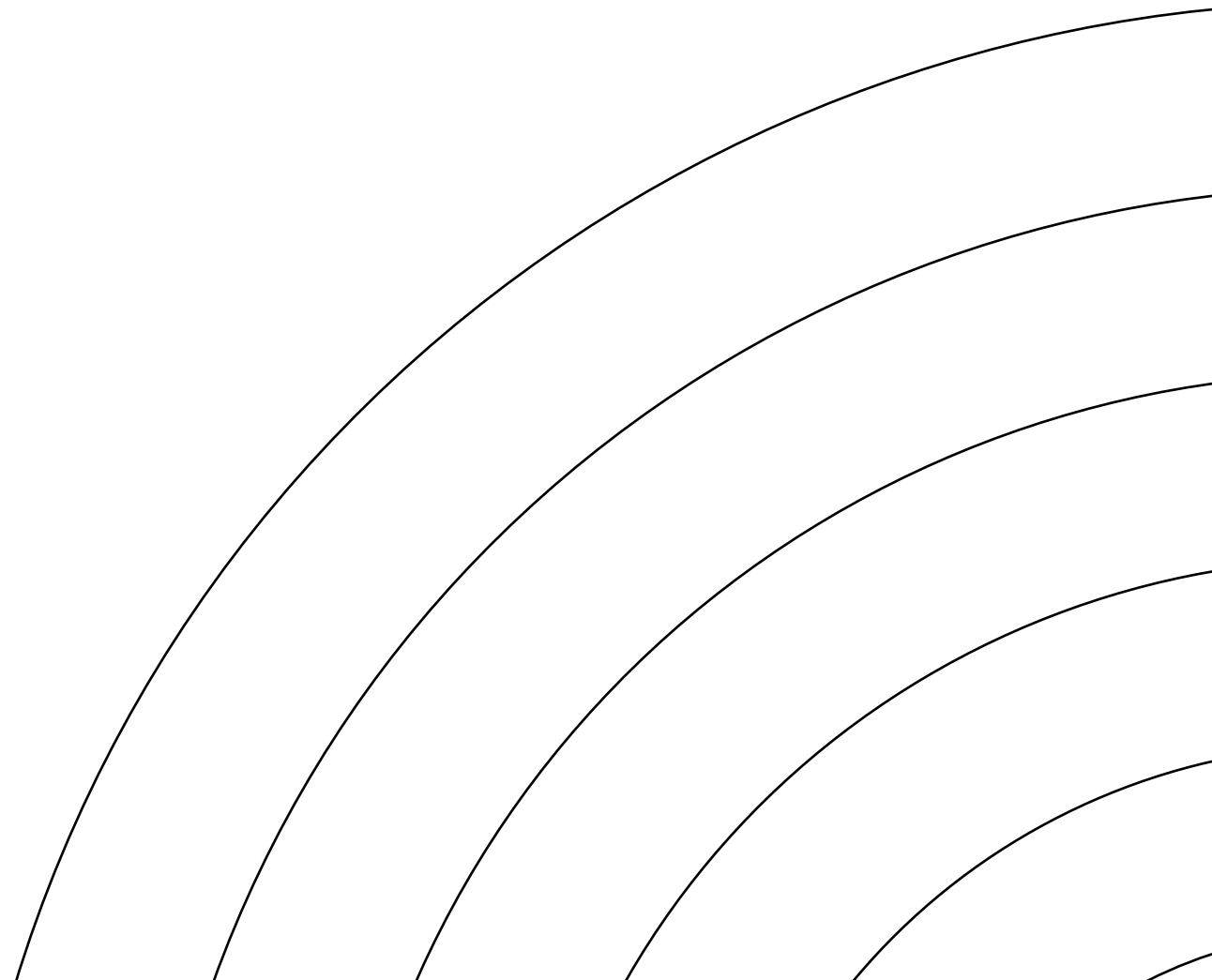


ANSVAR





TILLIT





VÅGA

